



LB projekt s.r.o.
Ing. Petr Halouzka
Mojmírovo náměstí 3105/6a
612 00 Brno

Naše značka:
6829/21/OVP/Z

Vyřizuje:
Mgr. Karolína Jelínková

Datum:
9.6.2021

**Toto vyjádření je vydáváno ve smyslu zákona č. 458/2000 Sb. a zákona č. 183/2006 Sb.,
má platnost 2 roky od data jeho vydání.**

Věc: Bečva, Osek nad Bečvou II - oprava koryta v toku ř.km. 22,929 - 24,735

INFORMACE K ZJIŠŤOVÁNÍ INŽENÝRSKÝCH SÍTÍ

okres: Přerov

k.ú.: Lipník nad Bečvou, Nové Dvory nad Bečvou, Osek nad Bečvou

Dotčené sítě:

Plynárenská zařízení:
Elektropřípojka
2x VTL plynovod nad 40 barů DN 700

Plynárenská telekomunikační zařízení:
Optický kabel

Podmínky:

- 1. Toto vyjádření má pouze informativní charakter a není podkladem pro vydání územního rozhodnutí.**
- 2. Projektovou dokumentaci, ze které bude patrný rozsah prací, zašlete našemu útvaru k odsouhlasení přes webovou podatelnu: www.net4gas.cz (Žádost o vyjádření)**
- 3. Závazné podmínky pro zpracování projektové dokumentace:**
 - Projektová dokumentace musí být zpracována v souladu se zákonem č. 458/2000 Sb., ČSN EN 1594, ČSN 73 6005 a TPG 702 04.
 - V PD (textová i výkresová část) konkretizujte, s jakými VTL plynovody a další technickou infrastrukturou NET4GAS, s.r.o. bude stavba křížena nebo dotčena.
 - Do PD (textová i výkresová část) uveďte všechna relevantní ochranná a bezpečnostní pásma dotčené infrastruktury NET4GAS, s.r.o.
 - V koordinačních situacích vyznačte hranici řešeného území (obvod staveniště), napojení na dopravní infrastrukturu, maximální dočasné zábory a zařízení staveniště s vyznačením vjezdu, v souladu s požadavky Vyhl. 499/2006 Sb. ve znění pozdějších předpisů.
 - K vyjádření předkládejte řez s navrhovaným způsobem křížení dotčené infrastruktury NET4GAS, s.r.o. se zohledněním skutečného krytí ověřeného technologem.
 - Ve fázi projektové přípravy si nechte ověřit technologem NET4GAS, s.r.o. skutečné krytí dotčené technické infrastruktury NET4GAS, s.r.o. v místě křížení a k projektové dokumentaci přiložte ověření skutečného krytí technologem. Kontakt na technologa: Radek Valach tel. 605 233 549, email: radek.valach@net4gas.cz. Pro některé plynovody jsou hloubky skutečného krytí dostupné v digitální podobě v rámci dat, která dostanete při žádosti o digitální data.
 - Pokud naše zařízení nebudou dotčena, do příčných řezů toto požadujeme výslovně uvést a popsat, - do jaké maximální hloubky od povrchu terénu bude zasahováno.

Do technické zprávy požadujeme dále doplnit:

- Před zahájením prací provede stavebník na své náklady ve spolupráci s příslušným technologem NET4GAS, s.r.o. vytyčení a ověření hloubek krytí stávajících VTL plynovodů a další dotčené technické infrastruktury ve správě NET4GAS, s.r.o.

- Místa případných přejezdů plynovodů a sdělovacích kabelů těžkou technikou v době stavby musí být zpevněna rozebratelnými silničními panely s přesahem min. 3 m od půdorysu plynovodu a 1,5 m od sdělovacího kabelu na obě strany a je třeba zřídit taková opatření, aby jiný přejezd nebyl možný. Jízdy v podélném směru plynovodu a kabelu nejsou dovoleny - dále viz "Pokyny pro práce a činnosti třetích stran v ochranných a bezpečnostních pásmech zařízení ve správě NET4GAS, s.r.o."

- Společnosti NET4GAS, s.r.o. je nutné předložit ke schválení technologický postup prací, ve kterém bude uveden sled prováděných prací a použité mechanismy na tyto práce. Dále viz "Pokyny pro práce a činnosti třetích stran v ochranných a bezpečnostních pásmech zařízení ve správě NET4GAS, s.r.o." <http://www.net4gas.cz/cz/o-spolecnosti/pro-dodavatele/obchodni-technicke-podminky/>

Technologický postup zemních prací vypracovaný dodavatelem stavby a parafovaný investorem stavby, pokud jsou rozdílní, musí být schválen provozovatelem VTL plynovodu (NET4GAS, s.r.o.) a to min. 30 dní před zahájením prací. Kontaktní osobou pro posouzení technologického postupu je p. Pavel Bartoš (pavel.bartos@net4gas.cz).

4. Do přiložené situace jsme Vám informativně zakreslili trasu stávajících a plánovaných inženýrských sítí ve správě NET4GAS, s.r.o. Digitální data dotčených podzemních zařízení NET4GAS, s.r.o. si můžete vyžádat na e-mailové adrese data@net4gas.cz.

5. Ustanovením § 68 odst. (2) písm. c) energetického zákona je pro uvedený stávající plynovod stanoveno ochranné pásmo na 4 m a bezpečnostní pásmo na 200 m kolmé vzdálenosti od půdorysu plynovodu na obě strany.

Ustanovením § 68 odst. (2) písm. g) energetického zákona je pro telekomunikační síť stanoveno ochranné pásmo 1 m kolmé vzdálenosti od půdorysu kabelu na obě strany.

Ochranné pásmo elektropřípojky je 4 m kolmé vzdálenosti od půdorysu kabelu na obě strany.

6. Každý zásah do ochranného a bezpečnostního pásma musí být projednán s naším útvarem pro každou plánovanou akci jednotlivě.

7. Dále potvrzujeme náš záměr liniové stavby trasy "Moravia - VTL plynovod Tvrdonice - Libhošť". Linie trasy připravovaného plynovodu je v přiložené situaci vyznačena čárkovanou čarou hnědé barvy. Veškeré stavební činnosti v místech stavby musí být koordinovány.

8. Pro vaši informaci uvádíme, že ochranné pásmo tohoto plynového zařízení (dle zákona č. 458/2000 Sb. - energetický zákon) bude 4 m na obě strany od půdorysu plynovodu, bezpečnostní pásmo bude široké 160 m na obě strany od plynovodu.

9. V případě nedodržení podmínek našeho vyjádření se Vaší činností dopouštíte přestupku/správního deliktu dle energetického zákona.

10. V zájmovém území, které je přílohou tohoto stanoviska, se nacházejí plynárenská zařízení provozovaná společností NET4GAS, s.r.o.

Upozorňujeme, že na daném území se mohou nacházet plynárenská zařízení jiných vlastníků či správců a zařízení nefunkční/neprovozovaná.

V další korespondenci uvádějte vždy číslo našeho vyjádření.

NET4GAS, s.r.o.
Na Hřebenech II 1718/8, P.O.BOX 22
140 21 Praha 4 - Nusle
IČ: 27260364
DIČ: CZ27260364 (43)



Aleš Novák
Manažer, Dokumentace soustavy

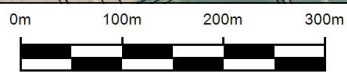
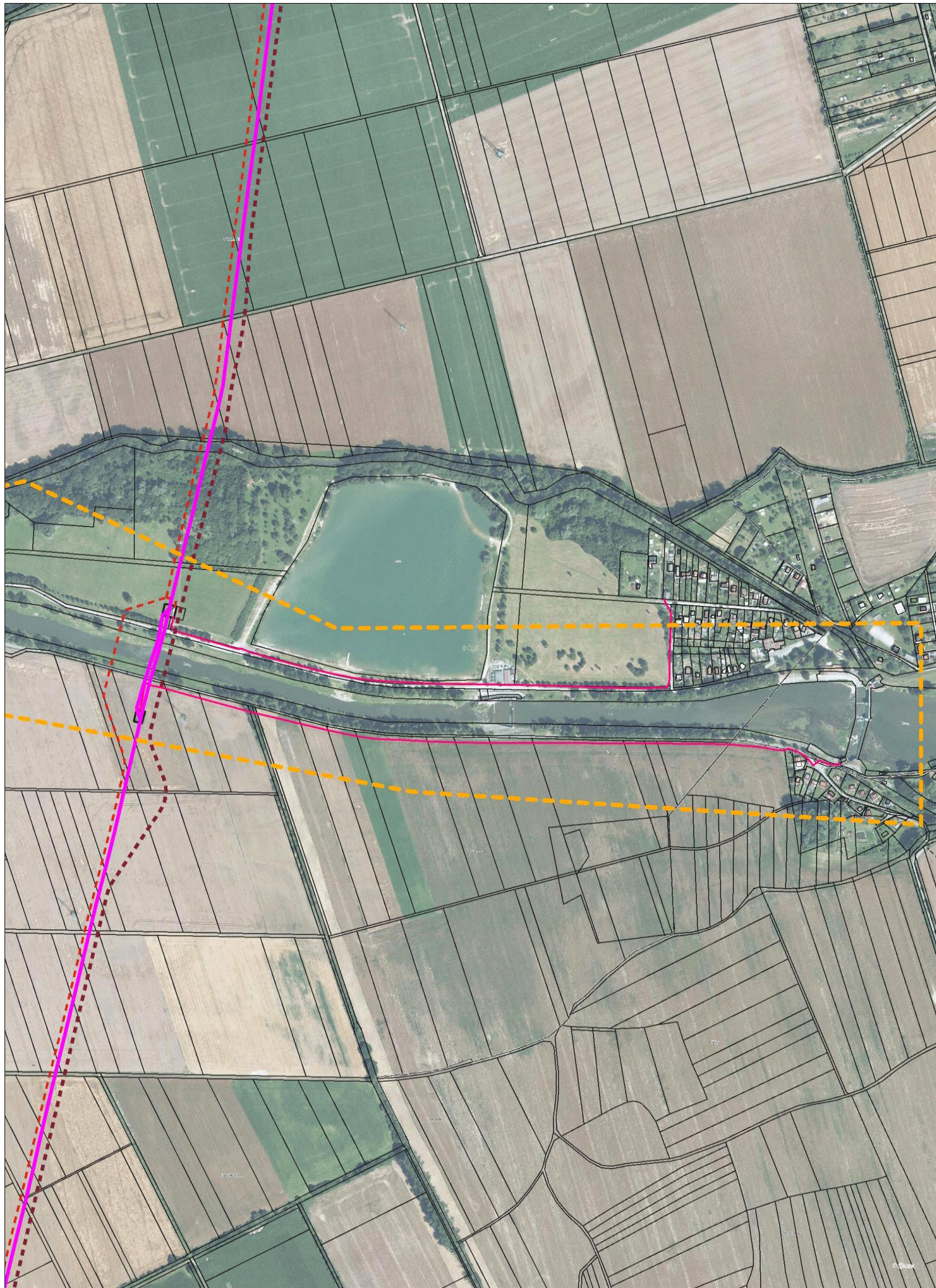


0m 200m 400m 600m



NET4GAS, s.r.o.
Příloha k vyjádření:

Přehledka
6829/21/OVP/Z



NET4GAS, s.r.o.
Příloha k vyjádření:

Situace: 1/1
6829/21/OVP/Z

LEGENDA:

	ZÁJMOVÉ ÚZEMÍ
	PLYNOVOD DN 10 - DN 250
	PLYNOVOD DN 300
	PLYNOVOD DN 500
	PLYNOVOD DN 700
	PLYNOVOD DN 800
	PLYNOVOD DN 900
	PLYNOVOD DN 1000
	PLYNOVOD DN 1200
	PLYNOVOD DN 1400
	PLYNOVOD PLÁNOVANÝ
	OPTICKÝ KABEL
	METALICKÝ KABEL
	ANODOVÉ UZEMNĚNÍ
	KABEL PROTIKOROZNÍ OCHRANY
	ELEKTROPŘÍPOJKA
	OPLOCENÍ PLYNÁRENSKÉHO OBJEKTU
	STANICE KATODICKÉ OCHRANY
	ELEKTRICKÁ POLARIZOVANÁ DRENÁŽ



Příloha k vyjádření: 6829/21/OVP/Z

Seznam souřadnic předmětu vyjádření:

Souřadnice jsou uvedeny v souřadnicovém systému jednotné trigonometrické sítě katastrální (S-JTSK).

Polygon č. 1 / 1

Y [m]	X [m]
527419.454	1133008.127
527523.171	1132771.061
526745.296	1132600.669
526323.022	1132800.694
525530.330	1132793.286
525530.330	1133067.394
526219.305	1133022.944
527123.121	1132852.553